

Art.Nr. / item-no. **9525**

Artikel / item **AC-Midsize-Stockschirm FARE®-Noble**

Kd.Nr. / customer-no. **11111**

Kunde / customer **Max Mustermann**

BESPANNUNG / COVER

Maßstab / scale **Größe / size**

1:5 **112 cm**

Bezugs-Farben / cover colours

- ~ PMS
- ~ PMS

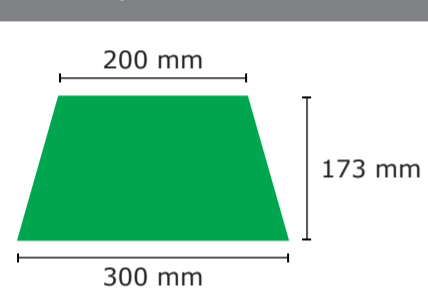
Druck-Farben / printing colours

- ~ PMS
- ~ PMS
- ~ PMS
- ~ PMS

Legende / legend

- Naht/seam
- //// Schließband/closing strip

Druckbereich / print-sector



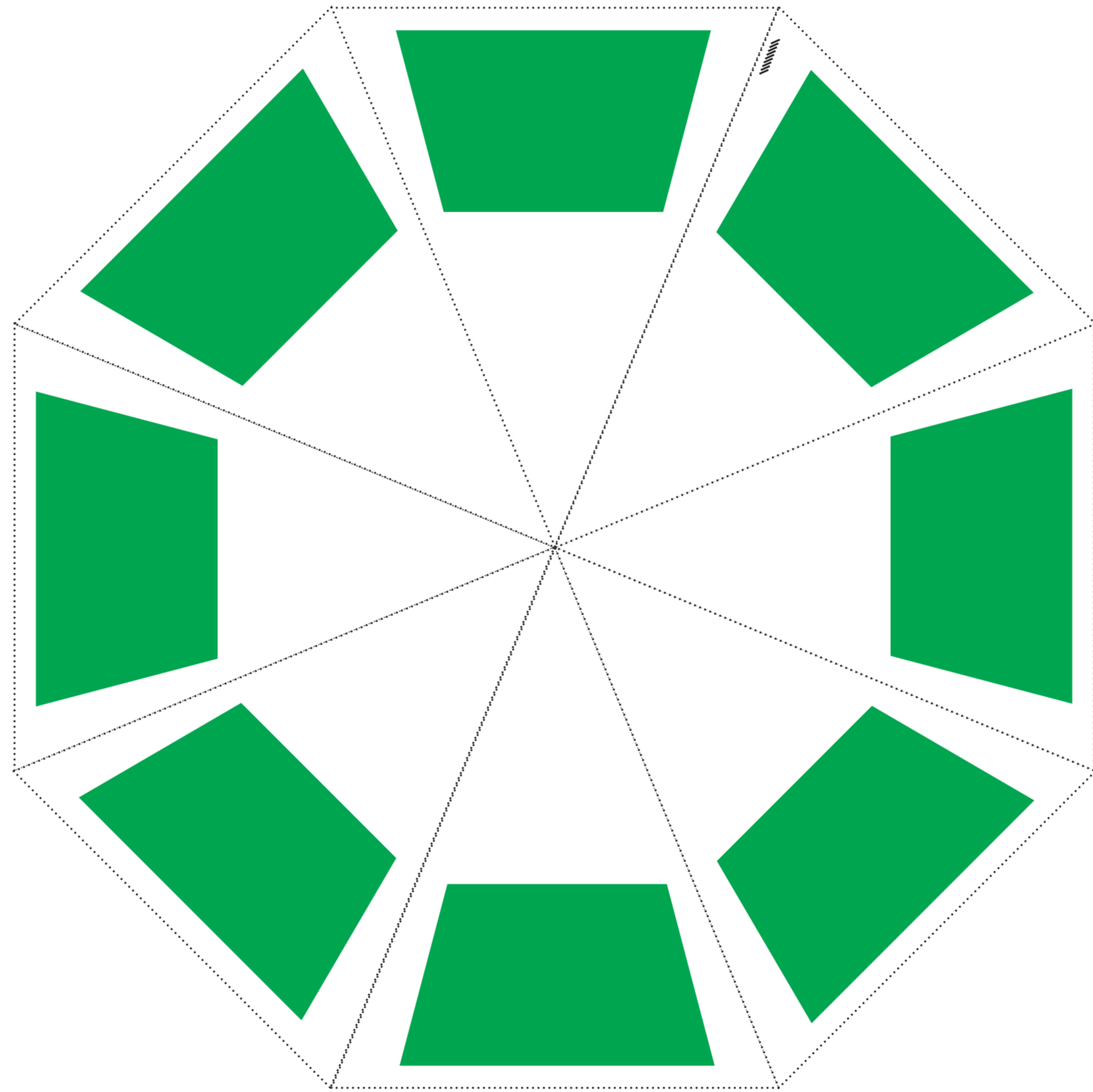
[1 = vorne / ahead]

[2]

[3]

[4]

Motiv-Breite
motiv-width
0 mm



[5 = hinten / behind]

← Gehrichtung
walking direction

ID **00000**

Datum / date **TT.MM.JJJJ**

ID-Verlauf / ID-progress

-

[8]

[6]

[7]

Druckvorschau / print-preview

- freigegeben / approved
- nicht freigegeben / not approved

Datum / date

Unterschrift / signature

Wichtige Hinweise:
- Es handelt sich auf dieser Seite nur um eine Vorschau.
- Größe und Position der Motive können beim Endprodukt etwas abweichen.
- Geringe Farbabweichungen sind aufgrund der Materialbeschaffenheit möglich.

important points:
- This page shows just a preview of the design.
- Sizes and positions can slightly variance to the final product.
- Small colour deviations can happen because of fabric texture.

Art.Nr. / item-no.

9525

Artikel / item

AC-Midsize-Stockschirm FARE®-Noble



schirmmacher

WERBESCHIRME & ZELTE

SCHLISSBAND CLOSING STRIP

Maßstab / scale

1:1

Bezugs-Farben / cover colours

~ PMS

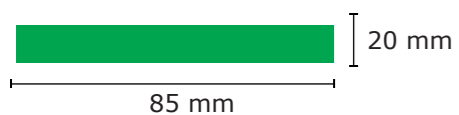
Druck-Farben / printing colours

~ PMS

Legende / legend

----- Naht/seam

Druckbereich / print-sector



0 mm
Motiv-Breite
motiv-width

Wichtige Hinweise:

- Es handelt sich auf dieser Seite nur um eine Vorschau.
- Größe und Position der Motive können beim Endprodukt etwas abweichen.
- Geringe Farbabweichungen sind aufgrund der Materialbeschaffenheit möglich.

important points:

- This page shows just a preview of the design.
- Sizes and positions can slightly variance to the final product.
- Small colour deviations can happen because of fabric texture.